
KUNST HISTORISCHES MUSEUM WIEN



DIE GROSSE GEWITTERLANDSCHAFT VON RUBENS ANATOMIE EINES MEISTERWERKS

NEUERSCHEINUNG

Die Wiener *Gewitterlandschaft mit Jupiter, Merkur, Philemon und Baucis* gehört zu Peter Paul Rubens' größten und dramatischsten Landschaftsbildern. Ausgehend von den tiefgreifenden Erkenntnissen der jüngsten Restaurierung gibt der Band einen umfassenden Einblick in den Entstehungsprozess dieses faszinierenden Bildes wie auch in seine kunsthistorische Deutung.

Offenbar zu seinem Vergnügen geschaffen, befand sich die *Gewitterlandschaft* bis zum Tod des Malers in seinem Besitz. Wie die Restaurierung zeigt, hat Rubens das Gemälde mehrfach verändert und erst zum Schluss die Geschichte von Philemon und Baucis eingefügt. Als einzige gewährten die armen, alten Eheleute Jupiter und Merkur Gastfreundschaft und wurden so vor der strafenden Flut gerettet.

KUNST HISTORISCHES MUSEUM WIEN

Die Maßnahmen der Restaurierung sowie die komplexe Zusammensetzung und Entstehung des Gemäldes werden ebenso thematisiert wie seine kunsthistorische Einordnung. Überlegungen zu Rubens' Naturdarstellung und damit zur herausragenden Stellung dieses Werkes in der europäischen Landschaftsmalerei runden die Darstellung ab.

Die Große Gewitterlandschaft von Rubens Anatomie eines Meisterwerks

Hg. Gerlinde Gruber, Elke Oberthaler

Beiträge von: G. Bisacca, P. Fraiture, C. Fryklund, J. de la Fuente,
G. Gruber, E. Oberthaler, G. Prast, I. Slama

128 Seiten, 211 Abbildungen in Farbe

24 x 28 cm, Klappenbroschur

Erhältlich auf Deutsch und Englisch

ISBN: 978-3-7774-3176-5

Erschienen im Verlag HIRMER

Die Publikation wurde unterstützt von **Flanders. State of the Art**. Die Restaurierung wurde ermöglicht durch die freundliche Unterstützung der **Panel Paintings Initiative** der **Getty Foundation**.

Erhältlich im [Online-Shop](#) des Kunsthistorischen Museums und im Buchhandel.

KUNST HISTORISCHES MUSEUM WIEN

PRESSEFOTOS

Die Bilder sind für die aktuelle Berichterstattung frei und stehen unter press.khm.at zum Download bereit.



© KHM-Museumsverband



© KHM-Museumsverband



© KHM-Museumsverband



© KHM-Museumsverband

KUNST HISTORISCHES MUSEUM WIEN



© KHM-Museumsverband



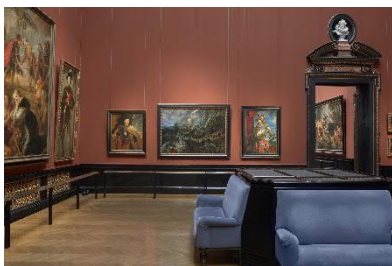
© KHM-Museumsverband



Peter Paul Rubens (1577 Siegen - 1640 Antwerpen)
Gewitterlandschaft mit Jupiter, Merkur, Philemon und Baucis

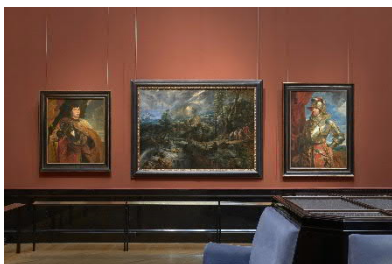
um 1620/1625 bis um 1636

© KHM-Museumsverband



Rubens „Gewitterlandschaft“ in der Gemäldegalerie

© KHM-Museumsverband



Rubens „Gewitterlandschaft“ in der Gemäldegalerie

© KHM-Museumsverband

**KUNST
HISTORISCHES
MUSEUM
WIEN**

PRESSEKONTAKT

Nina Auinger-Sutterlüty, MAS (Leitung)
Mag. Sarah Aistleitner

PR, Online Kommunikation & Social Media
KHM-Museumsverband
1010 Wien, Burgring 5

T +43 1 525 24 -4021/ -4025

info.pr@khm.at

www.khm.at